

Governança: boas práticas com partes relacionadas

Em fevereiro de 2022, realizamos a contratação da sonda Alpha Star para a perfuração de três novos poços no Campo de Atlanta. A transação demandou a aplicação dos procedimentos de avaliação de transação entre partes relacionadas, uma vez que as fornecedoras contratadas possuem acionistas finais coincidentes com os da Enauta.

Foram firmados contratos de serviços com a Serviços de Petróleo Constellation S.A. e de afretamento com a London Tower Management BV. A aprovação do contrato ficou restrita aos conselheiros da Enauta que, mediante análise pelo Comitê de Governança, Ética e Sustentabilidade e recomendação pelo Comitê de Auditoria Estatutário da companhia, não possuam potencial interesse conflitante com o processo decisório.

A avaliação ponderou as diretrizes do Regimento Interno do Conselho de Administração, da Política de Transações com Partes Relacionadas e demais situações de Potencial Conflito de Interesses, dispostas no artigo 156 da Lei das Sociedades por Ações e nas melhores práticas de governança.


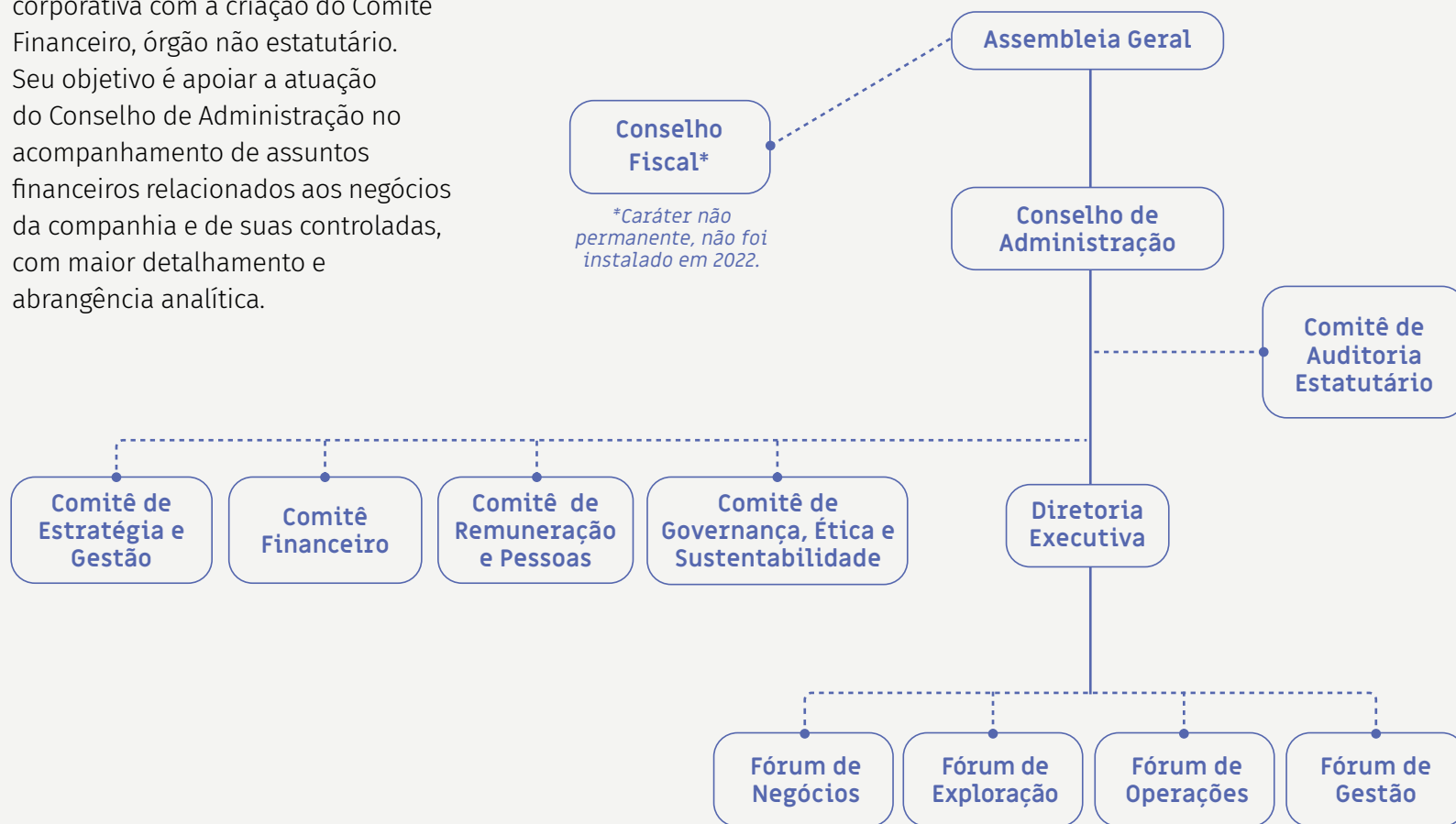
Nove empresas foram convidadas a participar da licitação internacional aberta pela Enauta e conduzida por um Comitê de Licitação interno, seguindo os critérios de preço, prazo, termos e condições, aspectos de segurança e ambientais previstos nos procedimentos de contratação, além de características técnico-operacionais da sonda e do projeto. As condições acordadas com as contratadas refletem as condições usuais contratadas no mercado, garantindo a comutatividade da operação para todas as partes.



Estrutura de Governança

Em 2022, atualizamos e fortalecemos nossa estrutura de governança corporativa com a criação do Comitê Financeiro, órgão não estatutário. Seu objetivo é apoiar a atuação do Conselho de Administração no acompanhamento de assuntos financeiros relacionados aos negócios da companhia e de suas controladas, com maior detalhamento e abrangência analítica.

Clique aqui
e saiba mais sobre nossas práticas de governança no Databook ESG 2022

43%

do Conselho de Administração formado por membros independentes



33%

de presença feminina na Diretoria Executiva



Comitê

de Auditoria Estatutário instalado desde 2021